

**INFORME DE LOS RESULTADOS DE ANÁLISIS DE CARBONO 14 APLICADOS A 18 MUESTRAS DE MATERIAL ORGÁNICO PROVENIENTES DE LA UNIDAD DE EXCAVACIÓN 1 DE HUACA 31 – COMPLEJO MARANGA, EL AÑO 2015**

Las muestras recuperadas en la temporada 2015 del Proyecto Arqueológico Maranga – Lima (PRAMA) se obtuvieron de la limpieza de un perfil ubicado a pocos metros al este de la Huaca 31 o Huaca Larga dentro del Complejo Arqueológico Maranga (Figura 1).

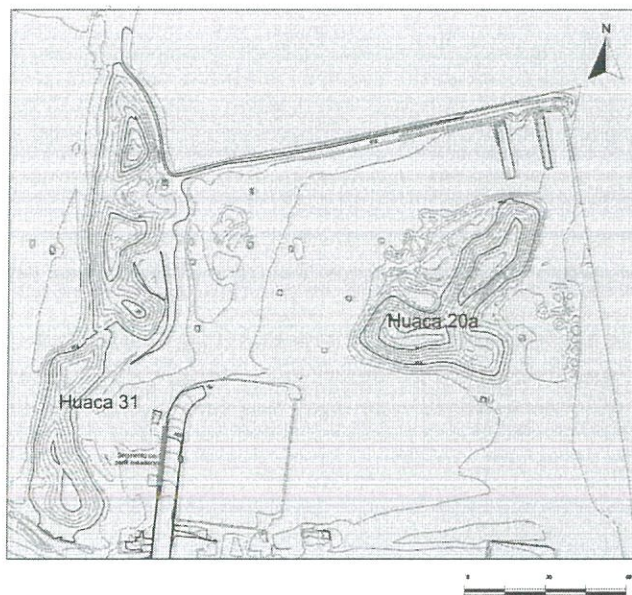


Figura 1: Plano de Huaca Larga (Huaca 31) con ubicación del perfil limpiado

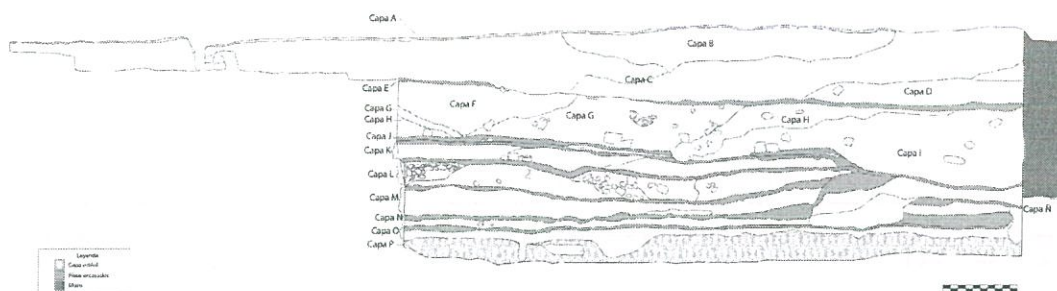


Figura 2: Dibujo del perfil limpiado

Estas muestras fueron analizadas en los laboratorios de DirectAMS, ubicadas en el estado de Washington, en los Estados Unidos. En la página siguiente se encuentra la tabla con los resultados, incluyendo la calibración de los mismos

Muestra	Contexto	Fecha AP	Fecha Calibrada (68.2%)	Fecha Calibrada (95.4%)
D-AMS 012963	Capa J	1334 +/- 30	652-690 d.C. (62.1%) 752-760 d.C. (6.1%)	646-717 d.C. (80.7%) 742-766 d.C. (14.7%)
D-AMS 012964	Capa J	1349 +/- 29	774-778 d.C. (3.6%) 788-869 d.C. (64.6%)	720-740 d.C. (5.1%) 766-890 d.C. (90.3%)
D-AMS 012965	Capa N	1336 +/- 30	652-689 d.C. (64.8%) 753-758 d.C. (3.4%)	646-717 d.C. (81.7%) 742-766 d.C. (13.7%)
D-AMS 012966	Capa O	1522 +/- 30	435-448 d.C. (6.9%) 472-486 d.C. (8.8%) 534-594 d.C. (52.6%)	428-498 d.C. (32.0%) 506-606 d.C. (63.4%)
D-AMS 012967	Capa E	1324 +/- 28	657-690 d.C. (57.5%) 750-760 d.C. (10.7%)	651-720 d.C. (76.1%) 741-767 d.C. (19.3%)
D-AMS 012968	Capa N	1204 +/- 26	774-778 d.C. (3.6%) 788-869 d.C. (64.6%)	720-740 d.C. (5.1%) 766-890 d.C. (90.3%)
D-AMS 012969	Capa L	1243 +/- 34	688-777 d.C. (59.7%) 792-802 d.C. (4.2%) 845-855 d.C. (4.3%)	680-781 d.C. (62.5%) 786-877 d.C. (32.9%)
D-AMS 012970	Capa L	1313 +/- 28	660-710 d.C. (51.4%) 746-764 d.C. (16.8%)	656-724 d.C. (69.8%) 738-768 d.C. (25.6%)
D-AMS 012971	Capa O	1386 +/- 28	636-666 d.C.	607-673 d.C.
D-AMS 012972	Capa N	1237 +/- 27	684-721 d.C. (39.8%) 740-766 d.C. (28.4%)	662-774 d.C.
D-AMS 012973	Capa J	1543 +/- 28	431-491 d.C. (45.3%) 530-560 d.C. (22.9%)	425-580 d.C.
D-AMS 012974	Capa J	1236 +/- 27	693-747 d.C. (37.3%) 762-778 d.C. (11.1%) 791-804 d.C. (7.0%) 816-824 d.C. (3.4%) 841-861 d.C. (9.4%)	687-780 d.C. (57.1%) 787-877 d.C. (38.3%)

D-AMS 012975	Capa N	1285 +/- 28	680-716 d.C (40.8%) 743-766 d.C. (27.4%)	666-770 d.C.
D-AMS 012976	Capa O	1296 +/- 26	672-711 d.C. (44.9%) 745-764 d.C. (23.3%)	662-729 d.C. (62.9%) 736-769 d.C. (32.5%)
D-AMS 012977	Capa E	1251 +/- 31	686-774 d.C.	675-779 d.C. (74.8%) 789-870 d.C. (20.6%)
D-AMS 012978	Capa N	1237 +/- 27	692-748 d.C. (39.2%) 762-778 d.C. (11.4%) 791-804 d.C. ( 6.7%) 817-822 d.C. ( 2.2%) 842-860 d.C. ( 8.7%)	686-780 d.C.(58.8%) 787-876 d.C. (36.6%)
D-AMS 012979	Capa B	1272 +/- 27	688-723 d.C. (39.0%) 740-766 d.C. (29.2%)	664-775 d.C.
D-AMS 012980	Capa B	3657 +/- 27	No fue calibrada por considerarse anómala	

**INFORME DE LOS RESULTADOS DE ANÁLISIS DE CARBONO 14 APLICADOS A 15 MUESTRAS DE MATERIAL ORGÁNICO PROVENIENTES DE LA UNIDAD DE EXCAVACIÓN 1 DE HUACA 21 – COMPLEJO MARANGA, LOS AÑOS 2015 Y 2016**

Las muestras recuperadas en las temporadas 2015 y 2016 del Proyecto Arqueológico Maranga – Lima (PRAMA) se obtuvieron de las excavaciones en tres unidades de Exposición ubicadas en la Huaca 21 o Huaca Middendorf, dentro del Complejo Arqueológico Maranga (Figura 1).

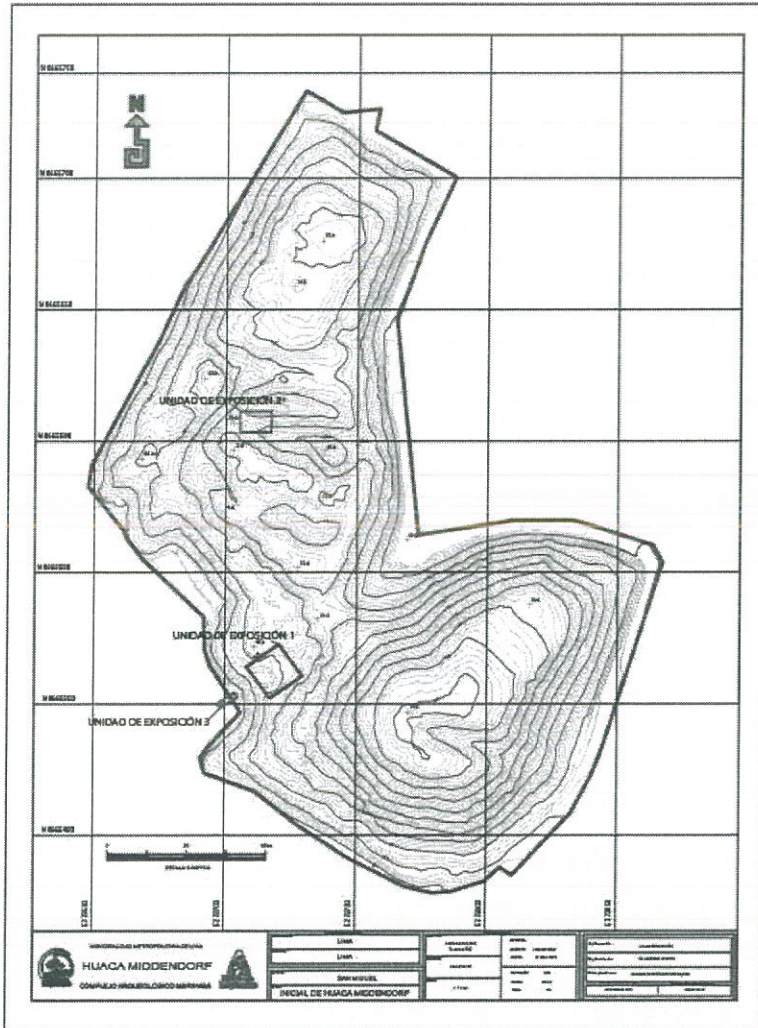


Figura 1: Plano de Huaca Middendorf o Huaca 21 con ubicación del Área de Exposición 1

Estas muestras fueron analizadas en los laboratorios de DirectAMS, ubicadas en el estado de Washington, en los Estados Unidos. En la página siguiente se encuentra la tabla con los resultados, incluyendo la calibración de los mismos

Muestra	Contexto	Fecha A.P.	Fecha Calibrada (68.2%)	Fecha Calibrada (95.4%)
D-AMS 019798	UNIDAD 1. Capa X (Relleno Constructivo)	1484 +/- 30	554-610 d.C.	475-484 d.C. ( 0.9%) 536-646 d.C. (94.5%)
D-AMS 019797	UNIDAD 1. Capa X (Relleno Constructivo)	1485 +/- 23	560-605 d.C.	542-632 d.C.
D-AMS 019811	UNIDAD 1. Elemento 11 (Acumulación de desechos depositados sobre banqueta de estructura de adobe)	1433 +/- 23	609-644 d.C.	582-654 d.C.
D-AMS 019803	UNIDAD 1. Capa 1 (Capa de soporte a estructura de adobe)	1461 +/- 21	584-630 d.C.	562-644 d.C.
D-AMS 019804	UNIDAD 1. Capa 1 (Capa de soporte a estructura de adobe)	1469 +/- 24	570-620 d.C.	554-642 d.C.
D-AMS 019802	UNIDAD 1. Capa 1 (Capa de soporte a estructura de adobe)	1506 +/- 40	438-442 d.C. ( 1.8%) 473-486 d.C. ( 5.5%) 535-611 d.C. (60.9%)	428-495 d.C. (22.8%) 506-640 d.C. (72.6%)
D-AMS 019799	UNIDAD 1. Capa 1 (Capa de soporte a estructura de adobe)	1513 +/- 23	540-590 d.C.	432-490 d.C. (15.0%) 531-610 d.C. (80.4%)
D-AMS 019801	UNIDAD 1. Capa 4 (Acumulación de material botánico)	1385 +/- 43	615-670 d.C.	570-694 d.C. (93.1%) 694-746 d.C. ( 2.3%) 414-596 d.C.
D-AMS 019800	UNIDAD 1. Capa 4 (Acumulación de material botánico)	1554 +/- 43	428-497 d.C. (43.4%) 506-549 d.C. (24.8%)	
D-AMS 019806	UNIDAD 1. Capa 5 (Capa de limo)	1312 +/- 31	662-710 d.C. (50.7%) 746-764 d.C. (17.5%)	655-726 d.C. (68.7%) 737-768 d.C. (26.7%)
D-AMS 019805	UNIDAD 1. Capa 5 (capa de limo)	1563 +/- 21	430-492 d.C. (58.2%) 514-516 d.C. ( 2.0%) 530-538 d.C. ( 8.0%)	425-546 d.C.
D-AMS 019807	UNIDAD 1. Capa 6 (Capa de arena)	1363 +/- 27	647-670 d.C.	616-690 d.C.
D-AMS 019808	UNIDAD 1. Capa 7 (capa de arena y ceniza)	1549 +/- 45	428-495 d.C. (41.9%) 507-557 d.C. (26.3%)	413-600 d.C.
D-AMS 019809	UNIDAD 2. Capa U	1331 +/- 26	683-747 d.C. (59.7%) 756-765 .D. (8.5%)	665-775 d.C. (92.9%) 817-835 d.C. (2.5%)
D-AMS 019810	UNIDAD 3. Capa E de la Unidad de Excavación 5	1714+/-26	260-280 d.C. (17.5%) 325-383 d.C. (50.7%)	252-393 d.C.